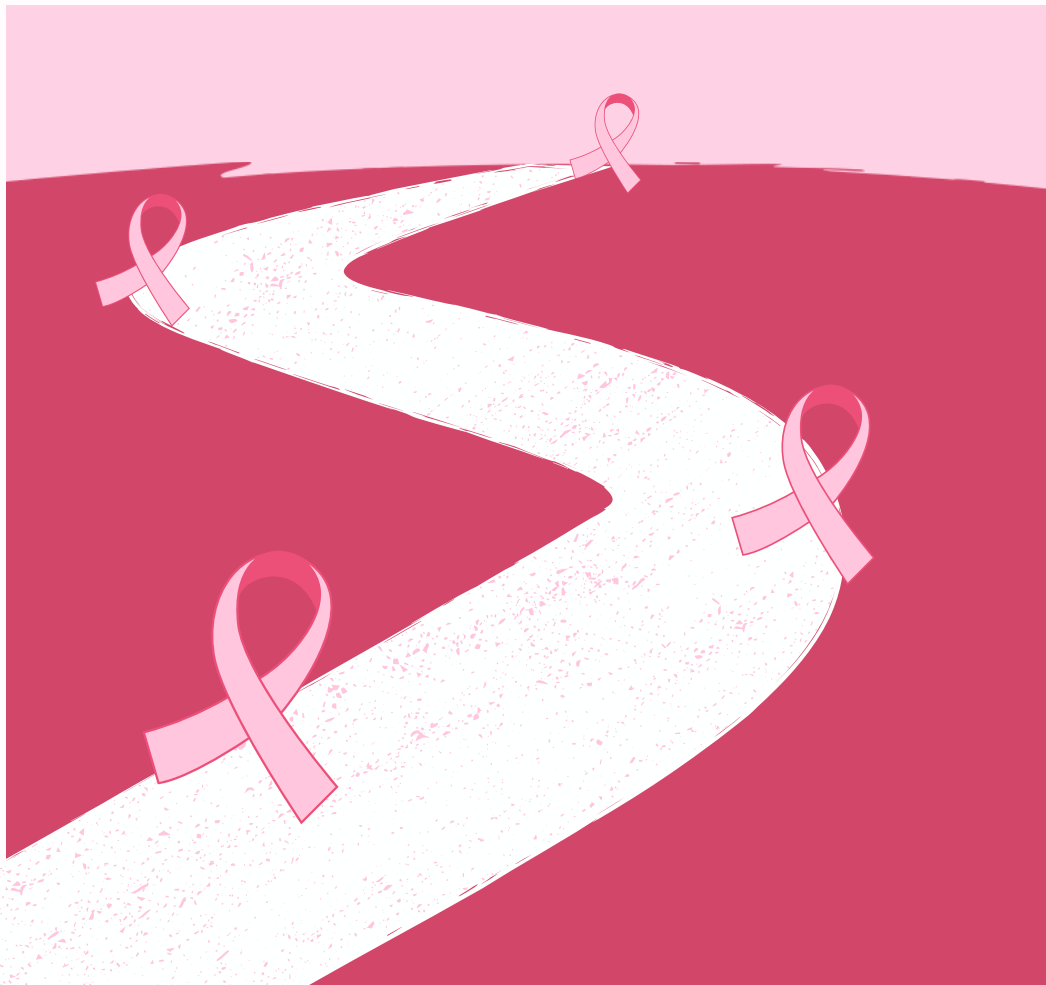




Azienda Provinciale
per i Servizi Sanitari
Provincia Autonoma di Trento

Neoplasia della mammella: il percorso diagnostico, terapeutico e riabilitativo in APSS



Venerdì 07 marzo 2025

Sala conferenze Don Milani,

Centro Studi Erickson, via del Pioppeto, 24 - Gardolo - Trento

Con il patrocinio di:



PROVINCIA AUTONOMA DI TRENTO



OMceO
TRENTO



Ordine delle Professioni
Infermieristiche
della Provincia di Trento



OFITRENTO
ORDINE FISIOTERAPISTI



Ordine
dei tecnici sanitari di radiologia medica
e delle professioni sanitarie tecniche,
della riabilitazione e della prevenzione Provincia
Autonoma di Trento



ORDINE DEGLI PSICOLOGI
della Provincia di Trento



ASSOCIAZIONE
PROVINCIALE
DI TRENTO
prevenire & vivere



ANVOLT
INSEGNAMENTO
E REABILITAZIONE
GUVV



APS Senonetwork Italia
Senonetwork Italia



Women for Oncology Italy



W/S
ITALIA



ASSOCIAZIONE
ITALIANA
ONCOLOGIA
MEDICA
SEZIONE REGIONE TRENTO ALTO ADIGE

Premessa

L'evento formativo offre un approfondimento nell'ambito della patologia oncologica mammaria mostrando tutte le fasi dalla comunicazione di diagnosi alla presa in carico clinica e trattamenti dei pazienti con tumore della mammella.

Gli argomenti verranno trattati dal Team multidisciplinare e multiprofessionale che lavora all'interno della Breast Unit di Trento: radiologi, anatomopatologi, chirurghi senologi e plastici, oncologi, radioterapisti, medici nucleari, fisiatristi e fisioterapisti, genetisti, psicologi, ginecologi, infermieri, tecnici sanitari di radiologia medica, tecnici sanitari di laboratorio biomedico, farmacisti ospedalieri ecc... coinvolti nel percorso Breast.

Tale approccio multiprofessionale/disciplinare rappresenta la più efficace strategia organizzativa per rispondere ai bisogni di salute dei pazienti con patologie oncologiche in genere come riconosciuto dalla costituzione delle Reti oncologiche sia a livello nazionale che a livello provinciale.

Destinatari

Professionisti dell'Azienda Provinciale per i Servizi Sanitari di Trento e convenzionati che a vario titolo si occupano della gestione e cura di pazienti affetti da neoplasia mammaria

Programma

8.15 Accredito partecipanti e faculty

8.45 Saluti Istituzionali

9.00 Introduzione al convegno

A. Ferro, G. Armatura

Sessione 1

Moderazione: *W. Mantovani, M. Barbareschi*

ASPETTI EPIDEMIOLOGICI

9.10 Prognosi ed epidemiologia del tumore mammario

W. Mantovani

FASE DIAGNOSTICA DELLE LESIONI MAMMARIE

9.30 Radiologia senologica: dallo screening alla paziente sintomatica (mammografia, tomosintesi, RMN, Mx con contrasto)

M. Valentini, M. Tapparelli

10.00 Anatomia Patologica: la classificazione dei tumori della mammella

A. Cagini

DISCUSSIONE MULTIDISCIPLINARE (PRE e POSToperatoria)

10.20 Modalità di esecuzione e descrizione dei possibili percorsi : chirurgico, oncologico, palliativo

A. Caldara

10.40 Discussione

Sessione 2

Moderazione: *P. Cristofolini*

CHIRURGIA

10.50 Chirurgia senologica: dalla chirurgia demolitiva alla conservativa
N. Stefanelli

11.10 La stadiazione ascellare (BLS e dissezione ascellare)
F. Gasperetti

11.30 Ruolo del chirurgo plastico: dalla ricostruzione immediata alla gestione degli esiti
C. Gardener

11.50 *Discussione*

ONCOLOGIA MEDICA

12.00 Indicazioni a trattamenti neoadiuvanti/adiuvanti nella malattia HER2 positiva
M. Lorenzi

12.15 Indicazioni a trattamenti neoadiuvanti/adiuvanti nella malattia TN
S. Monteverdi

12.30 Indicazioni a trattamenti neoadiuvanti/adiuvanti nella malattia luminale
M. C. Dipasquale

12.45 Cenni alla terapia medica della malattia metastatica
D. De Lisi

13.00 *Discussione*

13.15 - 14.15 *Lunch*

Sessione 3

Moderazione: *A. Ferro, V. Vanoni*

RADIOTERAPIA ONCOLOGICA

14.15 Quando e come: innovazioni e personalizzazione dei trattamenti
F. De Rose

14.25 Quale ruolo nella malattia metastatica: dalla palliazione alla cura
S. Lucidi

FOLLOW UP

14.45 Follow up diversificato in base al rischio di recidiva: un percorso condiviso
F. De Rose, A. Ferro, M. Tapparelli

15.20 *Discussione*

Open coffee durante l'evento

Sessione 4

Moderazione: *A. Ferro, G. Armatura*

TAVOLA ROTONDA

15.40 “I percorsi trasversali di assistenza, riabilitazione e cura alla paziente con tumore mammario”.

Intervengono:

F. Soli - Mappatura genetica

M. Campregher, S. Lazzeri - Ruolo delle case manager

M. Pavesi, C. Boaretti - Supporto psicologico

G. Berlofffa - Ruolo del MMG

A. Luehwink - Percorso di oncofertilità

R. Mattedi e P. Bondioli - Percorso di riabilitazione fisioterapica

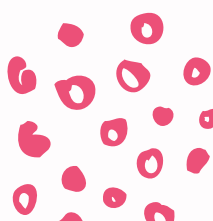
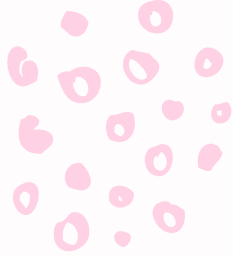
G. Pasolini - Aspetti nutrizionali

M. Abdel Jaber - Aspetti osteometabolici

M. Borzaga - Tutela giuslavoristica e reinserimento lavorativo

E. Viliotti - Diritti delle pazienti e ruolo delle associazioni

17.30 Chiusura lavori



Responsabili Scientifici

Antonella Ferro, Coordinatrice Rete clinica senologica, APSS Trento

Giulia Armatura, S.S. Chirurgia plastico ricostruttiva e senologia, APSS Trento

Faculty

Masen Abdel Jaber, U.O. Reumatologia, APSS Trento

Mattia Barbareschi, CISMed, Università di Trento e U.O. Anatomia patologica, APSS Trento

Giulia Berloff, Scuola di formazione specifica in medicina generale, PAT

Claudia Boaretti, U.O. Psicologia, APSS Trento

Paola Bondioli, S.S. Chirurgia plastico ricostruttiva e senologia, APSS Trento

Matteo Borzaga, Consigliere di Parità, Provincia Autonoma di Trento

Angelo Cagini, U.O. Anatomia patologica, APSS Trento

Alessia Caldara, U.O. Oncologia medica, APSS Trento

Monica Campregher, Rete clinica senologica, APSS Trento

Paolo Cristofolini, S.S. Chirurgia plastico ricostruttiva e senologia, APSS Trento

Delia De Lisi, U.O. Oncologia medica, APSS Trento

Fiorenza De Rose, U.O. Radioterapia oncologica, APSS Trento

Maria Chiara Dipasquale, U.O. Oncologia Medica, APSS Trento

Caterina Gardener, S.S. Chirurgia plastico ricostruttiva e senologia, APSS Trento

Fabio Gasperetti, S.S. Chirurgia plastico ricostruttiva e senologia, APSS Trento

Silvia Lazzeri, Rete clinica senologica, APSS Trento

Martina Lorenzi, U.O. Oncologia medica, APSS Trento

Sara Lucidi, U.O. Radioterapia oncologica, APSS Trento

Arne Luehwink, U.O. Ostetricia e ginecologia PMA - Arco, APSS Trento

William Mantovani, U.O. Epidemiologia clinica e valutativa, APSS Trento

Rossella Mattedi, U.O. Riabilitazione 1 - Distretto nord, APSS Trento

Sara Monteverdi, U.O. Oncologia medica, APSS Trento

Giuseppe Pasolini, S.S. Dietetica e nutrizione clinica, APSS Trento

Mariachiara Pavesi, Rete clinica senologica, APSS Trento

Fiorenza Soli, S.S. Genetica medica, APSS Trento

Norma Stefanelli, S.S. Chirurgia plastico ricostruttiva, APSS Trento

Margherita Tapparelli, U.O. Senologia clinica, APSS Trento

Marvi Valentini, U.O. Senologia clinica, APSS Trento

Valentina Vanoni, U.O. Radioterapia oncologica, APSS Trento

Elisa Viliotti, Presidente della Consulta provinciale per la salute, PAT

Iscrizioni

on line su **www.ecmtrento .it**

Scadenza iscrizioni il **02/03/2025**

Per info servizioformazione@apss.tn.it

ECM

N. CREDITI ECM: 7,3

Il rilascio dell'attestato ecm è subordinato alla **partecipazione al 90% delle ore** previste dal programma e al superamento della **valutazione finale** su www.ecmtrento.it **entro il 12/03/2025**

Obiettivo dossier formativo cogeaps: di processo

Area tematica: CLINICO-ASSISTENZIALE - AGGIORNAMENTI NELLE DISCIPLINE SPECIALISTICHE DI COMPETENZA

Obiettivo nazionale: DOCUMENTAZIONE CLINICA. PERCORSI CLINICO-ASSISTENZIALI DIAGNOSTICI E RIABILITATIVI, PROFILI DI ASSISTENZA - PROFILI DI CURA

Codice Albo Provider Provincia Autonoma di Trento - ID I

Rilevazione Presenze

1. Registrazione delle presenze in aula ai fini ECM tramite foglio firma.
2. Per i dipendenti APSS l'evento si qualifica come formazione interna.

La partecipazione è in orario di servizio in **TIMBRATURA CAUSALIZZATA formazione interna 90000**.

Inviare le timbrature al proprio responsabile tramite "Angolo del Dipendente".

SERVIZIO FORMAZIONE APSS PROVIDER DI FORMAZIONE ECM

Dirigente – Cristina Moletta

Formatore referente – Paola Onorati

Formatore – Tatiana Maira

Ufficio supporto alla formazione – Sostituto Direttore - Maria Natale

Amministrativo – Noemi Caset